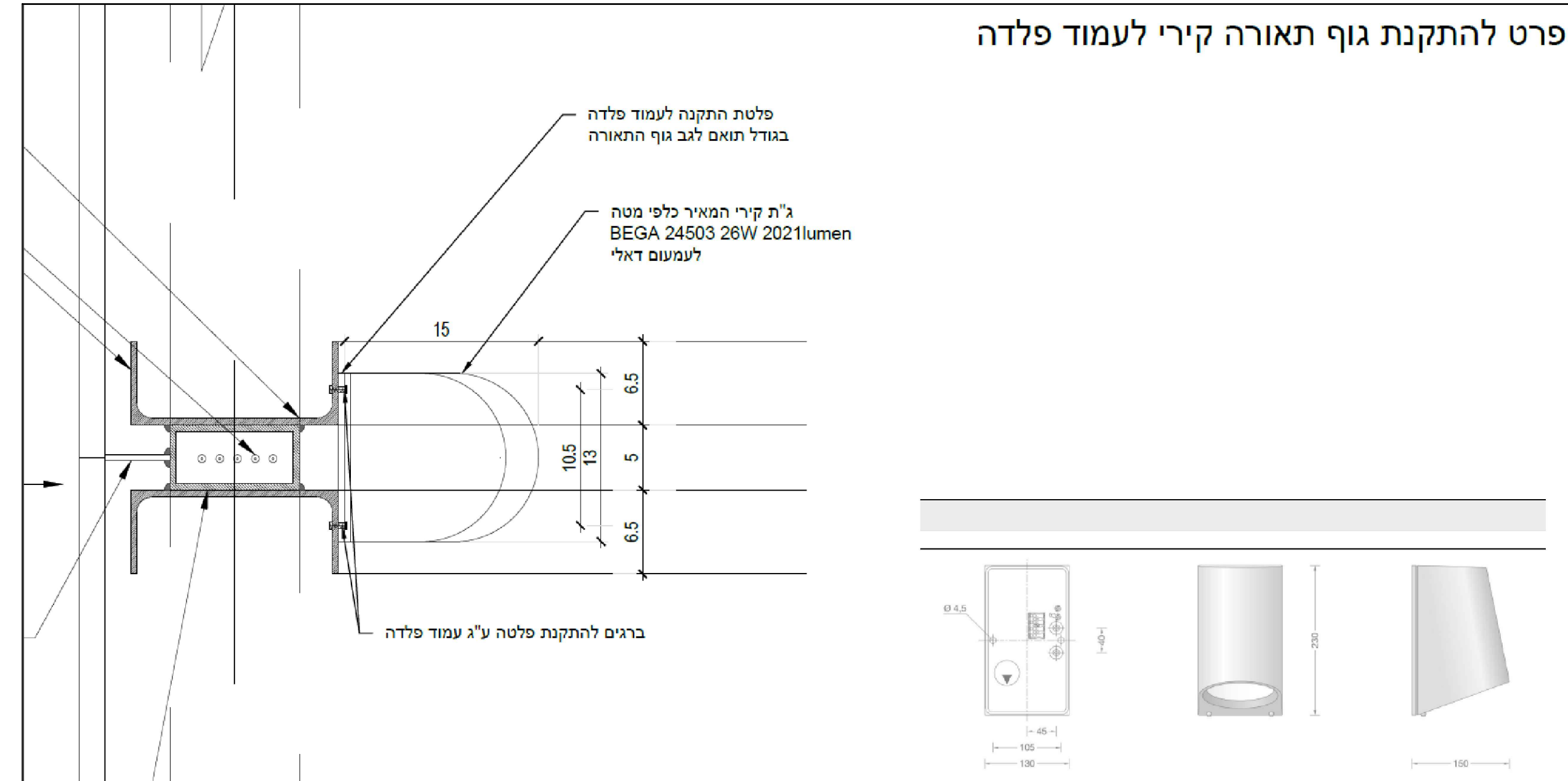


מספר	תיאור	מדידת	מדידת	מדידת	מדידת	מדידת	מדידת	מדידת	מדידת
22	DWG+PDF	DWG+PDF	DWG+PDF	DWG+PDF	DWG+PDF	DWG+PDF	DWG+PDF	DWG+PDF	DWG+PDF
8.6	DWG+PDF	DWG+PDF	DWG+PDF	DWG+PDF	DWG+PDF	DWG+PDF	DWG+PDF	DWG+PDF	DWG+PDF

פרט להתקנת גוף תאורה קירי לעמוד פלדה

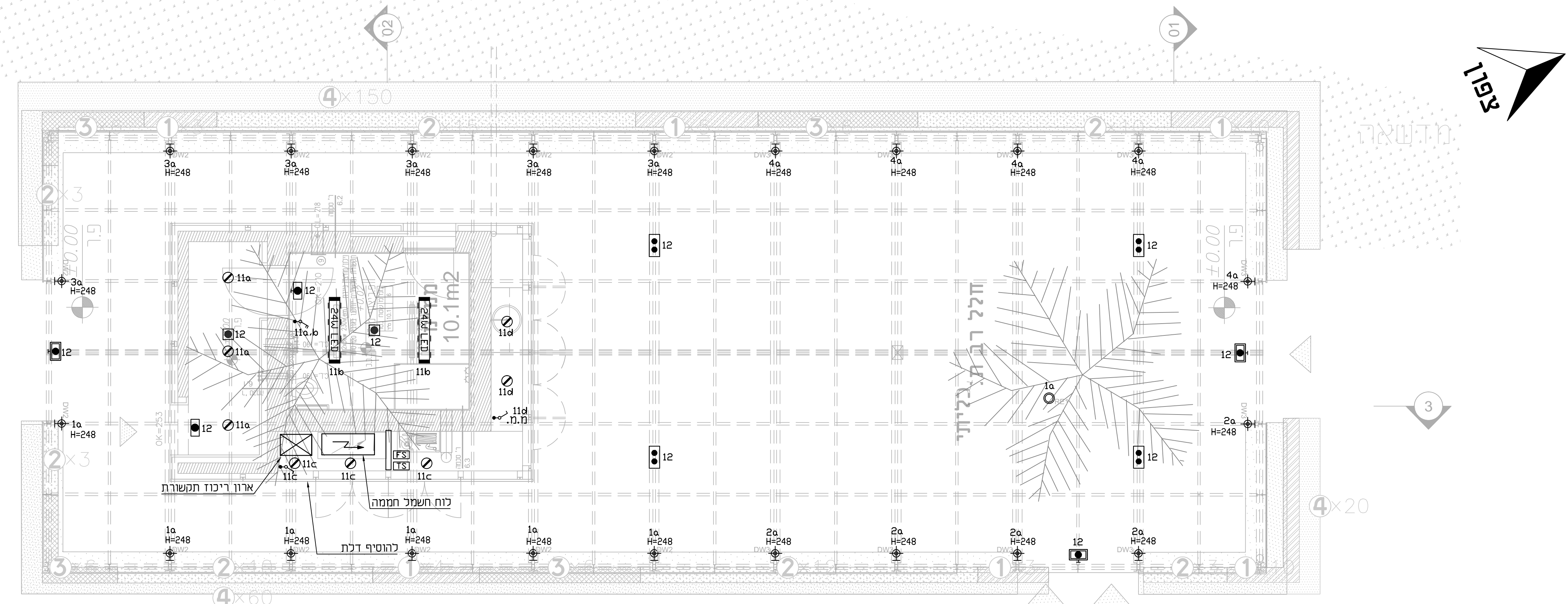


פרט עקרוני - מבט על לקוח מתכנית יועץ תאורה

פרט להתקנת גוף תאורה קירי לעמוד פלדה - מבט צד



פרט עקרוני - מבט מהצד לקוח מתכנית יועץ תאורה



- הערות:**
- על הקבלן לוודא כי הגופי תאורה להתקנה על עמודי החממה יגיעו עם כבל אורגניק מהיצרן באורך של כ- 3 מטר.
 - במקומות בהן יש פתח הכנה לכבל, יש לבטא טבעת סיליקון טובה כדי שהכבל לא ינזק.
 - פרט התקנת הגופים הניל מתוכנית יועץ התאורה. יש לוודא אישור הקונסטרוקטור.
 - העץ בממיד מיועד לפירוק.

- הערות:**
- המיקום המדויק של גופי התאורה יהיה עפ"י מיקום של תכי אדרי.
 - כל גופי התאורה יחזקו לתקרה הקונסטרוקטיבית ע"י חוזקים נפרדים עשויים מפס מחורק, מגולוון. או לעמודי הקונסטרוקציה בחממה.
 - על הקבלן לקבל אישור מראש של כל האביזרים וגופי התאורה.
 - הפעלת מפסקי זרימה תפעיל התראה אור-קולית במרכזיה, ותפעיל חיגו האוטומטי. סגירת המגוף תפעיל התראה אור קולית בכבד.
 - אחרי השלמת החיזון/הכבלים, על קבלן החשמל לאסוף ע"י סיליקון את כל צנרת החשמל והתקשורת החדרת אל המבנה.
 - על קבלן החשמל להתקין ממרכזיות גיליון אש ועשו כבל פיקוד אצמא 5x1.5 ממייד אל כל אחד מכוות החשמל.

מקרא:

- 24W LED: גוף תאורה LED להתקנה צמודה לתקרה בהספק 24W, 3000K, 3450Lm, כדוגמת LINDA של FILIPPI
- 15W LED: גוף תאורה LED להתקנה צמודה לתקרה בהספק 15W, 3000K, 1300Lm, כדוגמת mini retina של UNILAMP
- IP65: גוף תאורה חרום צמוד צמוד לקיר עם בדיקה עצמית מוגו מים IP65, עם או ללא חצי הכוונה וכיתוב לפי הצורך. ייצואיה, ייצואיה או יאיו יציאה. מדגם EL622 של אלקטרוניס
- IP65: גוף תאורה חרום צמוד צמוד לקיר עם בדיקה עצמית מוגו מים IP65, עם או ללא חצי הכוונה וכיתוב לפי הצורך. ייצואיה, ייצואיה או יאיו יציאה. מדגם EL221-ST של אלקטרוניס
- IP65: גוף תאורה חרום עם נורת LED של 3W, סוללת ניקל מטל, בדיקה עצמית, להתקנה צמודה לקיר מדגם EL-731-ST תוצרת אלקטרוניס
- H=130: מיז כמאר יחיד, כפול, מחליף, עם מנורת סימון
- H=130: מפסק מהירויות להפעלת מאוורר
- H=130: לחצו הפעלת תאורה עם נורת סימון
- נקי גלאי פריצה
- נקי גלאי אש ועשו בחלל התקרה האקוסטית או מחתת לתקרה.
- גלאי אש ועשו בתקרה, בחלל הרצפה הכפולה
- H=160: לחצו הפעלת מערכת גלוי אש ועשו להתקנה פנימית
- H=160: לחצו הפעלת מערכת גלוי אש ועשו להתקנה חיצונית
- H=230: צופר אזעקה 90dB עם נצנץ להתקנה פנימית
- H=350: צופר אזעקה 105dB עם נצנץ להתקנה חיצונית
- H=230: מנורת סימון של גלאי אש ועשו מותקנת בצמוד לתקרה או על הקיר
- מפסק זרימה
- מגוף מתזים
- מיכל גז כיבוי
- נקי רמקול צמוד לתקרה

מיקרא יועץ תאורה:

DW2	DW	גוף תאורה להתקנה על גבי קיר להארה UP/DOWN לנורת LED 220V 3000K 1373lm
RE1	RE1	גוף תאורה שקוע רצפה LED 14.3W 220V 3000K 704lm

תאריך:	7.9.2020
עדינו לכנס:	
נתי סול:	
תיקור בוצע ע"י:	

ג.ב. מהנדסים וועצים

פגון 33 ת"א 63417
 מלפון 03-5224022
 פקס 03-5238586
 www.plesnerarchitects.com

ב"ב 5789498, פקס: 5789499, E-mail: gb_office@013net.net

פארק אריאל שרון
מבנה חממה

1949-1701
 1: 50
 22.3